



## ESCURSIONI GUIDATE SULL'ETNA Per Tutti

**Leggi con attenzione il file: [Regole comportamentali per escursioni](#)**

CASE PERROTTA vi propone sette diverse ESCURSIONI SULL'ETNA GUIDATE, che variano per tipologia, difficoltà e durata, che non è mai comunque superiore ad 1 giorno, e prevedono la partenza e l'arrivo da Case Perrotta.

Queste nostre proposte possono essere personalizzate ancora di più, sulla base degli interessi e delle curiosità del gruppo o dei singoli, sia segnalando anticipatamente queste differenti esigenze che sul posto, prima della partenza.

Sugeriamo di richiedere le escursioni in anticipo, al momento della prenotazione delle stanze.

Qui di seguito Vi proponiamo alcuni **percorsi per tutti**.

Questo elenco è redatto secondo l'ordine dell'agenzia che effettua il servizio e secondo la difficoltà, crescente, di ogni escursione.

### PERCORSO T1: TOUR ETNA ALCANTARA (TREKKING - 4WD)

<b>ITINERARIO</b> 	<ul style="list-style-type: none"> <li>• <b>Ore 8,30:</b> Partenza da CASE PERROTTA e visita dei <a href="#">Crateri Sartorius</a></li> <li>• <b>Ore 9,15:</b> Arrivo a <a href="#">Piano Provenzana</a>, escursione ai <a href="#">Crateri centrali</a> con mezzi fuoristrada fino a quota 2.900</li> <li>• <b>Ore 13,00:</b> Pausa Pranzo</li> <li>• <b>Ore 15,00:</b> Visita di una grotta di scorrimento lavico</li> <li>• <b>Ore 16,00:</b> Visita delle <a href="#">Gole dell'Alcantara</a></li> <li>• <b>Ore 18,00:</b> Rientro a CASE PERROTTA</li> </ul>
<b>ABBIGLIAMENTO ed EQUIPAGGIAMENTO</b>	Scarponcini da Trekking e giacca a vento. Nella stagione invernale abbigliamento pesante.
<b>DIFFICOLTA'</b>	<b>BASSA</b> , trekking facile
<b>COSTO ESCURSIONE</b> <b>€ 75,00</b>	L'escursione ha un costo di <b>€ 75,00</b> a persona ed è disponibile per un minimo di 3 persone.
<b>COSTO PASTO</b>	Il Costo della <a href="#">Colazione a sacco</a> è di € 10,00 e deve essere <b>prenotata almeno 24 ore prima</b> .



## PERCORSO T2: RIFUGIO CITELLI, GROTTA DEI LADRONI, VALLE DEL BOVE

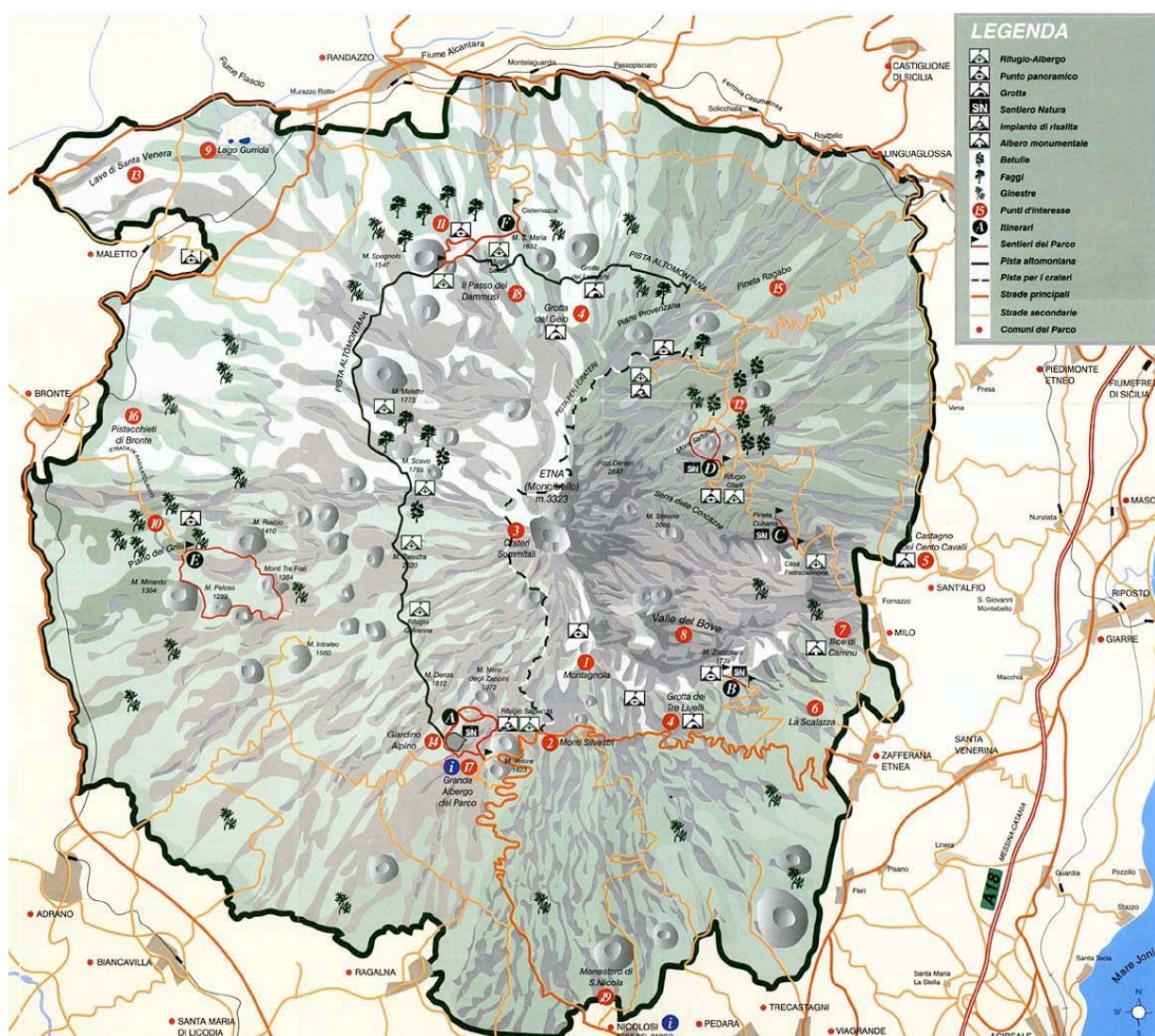
<b>ITINERARIO</b>	<ul style="list-style-type: none"> <li>• <b>Ore 8,30:</b> Partenza da CASE PERROTTA verso <a href="#">Rifugio Citelli</a></li> <li>• <b>Ore 9,00:</b> Partenza dal <a href="#">Rifugio Citelli</a> e <b>trekking</b> fino alla <a href="#">Bocca della Valle del Bove</a>, a quota 2.600 m s/lm</li> <li>• <b>Ore 12,00:</b> Rientro al Rifugio Citelli</li> <li>• <b>Ore 12,30:</b> Visita della <a href="#">Grotta dei Ladroni</a> (grotta di scorrimento lavico)</li> <li>• <b>Ore 13,00:</b> Rientro a CASE PERROTTA</li> </ul>
<b>ABBIGLIAMENTO ed EQUIPAGGIAMENTO</b>	Scarponcini da Trekking e giacca a vento. Nella stagione invernale abbigliamento pesante.
<b>DIFFICOLTA'</b>	<b>MEDIA</b> , richiede una discreta condizione fisica
<b>COSTO ESCURSIONE</b> <b>€ 80,00</b>	L'escursione ha un costo di <b>€ 80,00</b> a persona ed è disponibile per un minimo di 4 persone.
<b>COSTO PASTO</b>	<ul style="list-style-type: none"> <li>• Non è previsto il Pasto</li> </ul>





### PERCORSO P3: DA ETNA EST A ETNA NORD

<b>ITINERARIO</b>	<ul style="list-style-type: none"> <li>• <b>Ore 8,30:</b> Partenza da CASE PERROTTA</li> <li>• <b>Ore 9,15:</b> Visita della <a href="#">Valle del Bove</a>, <a href="#">Crateri Sartorius</a>, <a href="#">Piano Provenzana</a> e di una bocca di scorrimento lavico.</li> <li>• <b>Ore 13,00:</b> Pausa Pranzo</li> <li>• <b>Ore 15,00:</b> Rientro a CASE PERROTTA</li> </ul>
<b>ABBIGLIAMENTO ed EQUIPAGGIAMENTO</b>	Scarponcini da Trekking e giacca a vento. Nella stagione invernale abbigliamento pesante.
<b>DIFFICOLTA'</b>	<b>BASSA</b> , il tour si svolge prevalentemente in jeep.
<b>COSTO ESCURSIONE</b> <b>€ 60,00 / € 50,00</b>	L'escursione ha un costo di <b>€ 60,00</b> a persona ed è disponibile per un minimo di 2 persone. <b>Per 4 o più persone il costo si abbassa a € 50,00 a persona.</b>
<b>COSTO PASTO</b>	Il Costo della <a href="#">Colazione a sacco</a> è di € 10,00 e deve essere <b>prenotata almeno 24 ore prima.</b>



Vedi anche [ESCURSIONI](#) per **TUTTI** e altri **ITINERARI**